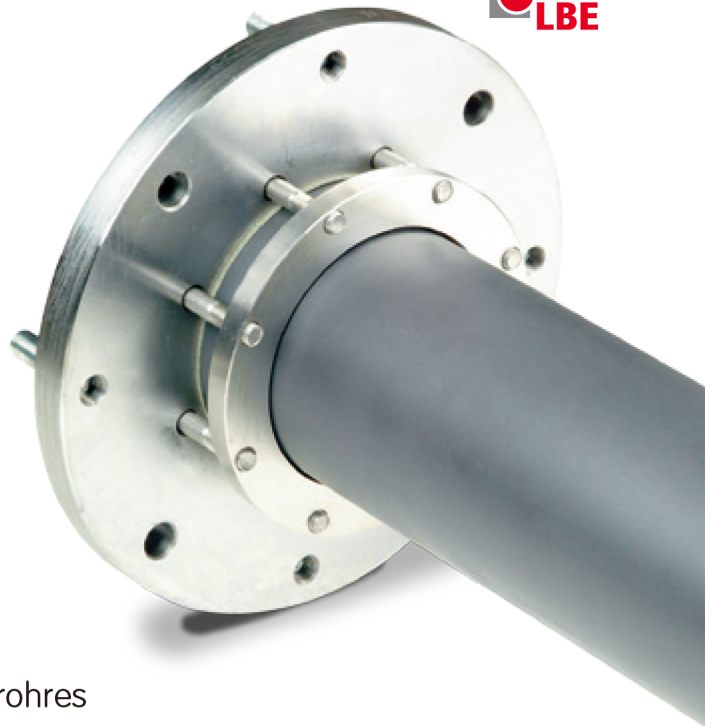


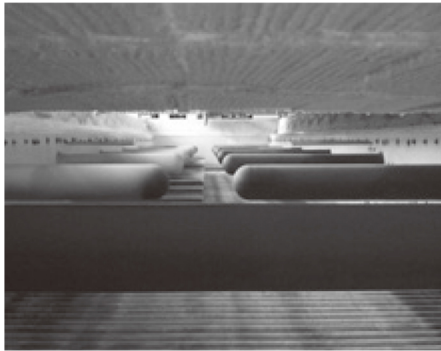
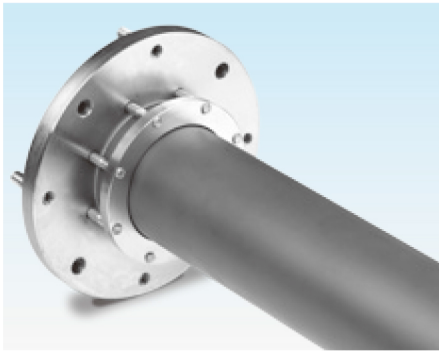
# Keramisches Strahlrohr SER-C

Produkt-Broschüre · D  
Edition 04.11



- Hohe Anwendungstemperatur und hohe Abstrahlleistung durch keramischen Werkstoff
- Vielseitig einsetzbar durch verschiedene Strahlrohrdurchmesser
- Patentierte Flanschverbindung für bessere Gasdichtheit
- Keine Gegenlagerung erforderlich durch hohe Formstabilität
- Lange Wartungsintervalle, kein Drehen des Strahlrohres
- Lange Lebensdauer durch hohe Oxidations- und Korrosionsbeständigkeit

Das keramische Strahlrohr SER-C mit patentierter Flanschverbindung weist eine hohe Gasdichtheit auf.



Keramische Strahlrohre SER-C im Rollenherdofen während Montagearbeiten

Anwendung

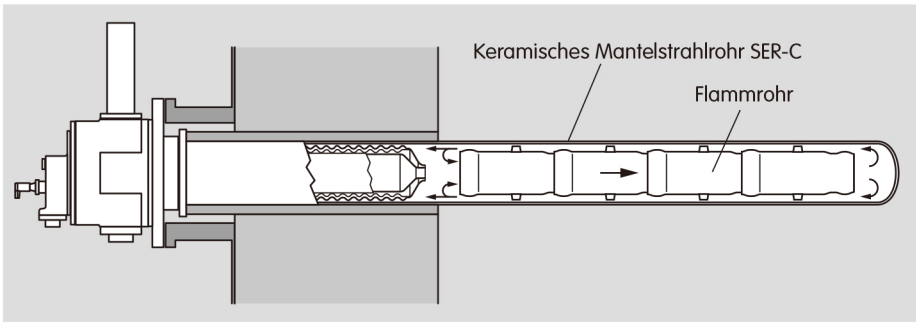
Das keramische Mantelstrahlrohr SER-C (SER = Single ended radiant tube) wird in Verbindung mit einem Rekuperatorbrenner zur indirekten Beheizung für Wärmebehandlungen eingesetzt, bei denen die Verbrennungsgase vom Produkt getrennt werden müssen. Zur Führung der heißen Abgase im keramischen Strahlrohr SER-C ist ein innenliegendes Flammrohr vorzusehen. Bei vertikalem Einbau wird für eine optimale Größe des Zirkulationsspalt es zusätzlich ein Distanzkreuz montiert.

Typenschlüssel

Code	Beschreibung
SER-C	Keramisches Mantelstrahlrohr
	Außen-Ø/Innen-Ø [mm]
080/068	80/68
100/088	100/88
142/128	142/128
162/148	162/148
202/188	202/188
	Länge W [mm]
W1000	1000
W1100	1100
W1200	1200
W1300	1300
...	...
W3000	3000
	Flanschanbindung für
F03	ECOMAX 03
F0	ECOMAX 0
F1	ECOMAX 1
F2	ECOMAX 2
F3	ECOMAX 3
Z	Abweichung vom Standard

Technische Daten

Material: SiSiC, max. Anwendungstemperatur: 1350 °C.  
Flanschanbindung: warmfester Stahl.



Ausführliche Informationen zu diesem Produkt  
www.docuthek.com → Elster Kromschroder  
Suchbegriff: SER-C  
Dokumentart: Technische Information

Elster GmbH  
Geschäftssegment LBE  
Postfach 22 03 27  
42373 Wuppertal  
Deutschland

China :  
Shanghai ebo thermotechnical Co., Ltd.  
Tel :18221287758  
E-mail : sh\_ebo@163.com  
Web : www.sh-ebo.com

Technische Änderungen, die dem Fortschritt dienen, vorbehalten.  
Copyright © 2007 – 2011 Elster Group  
Alle Rechte vorbehalten.